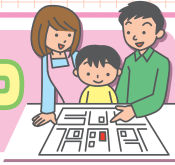
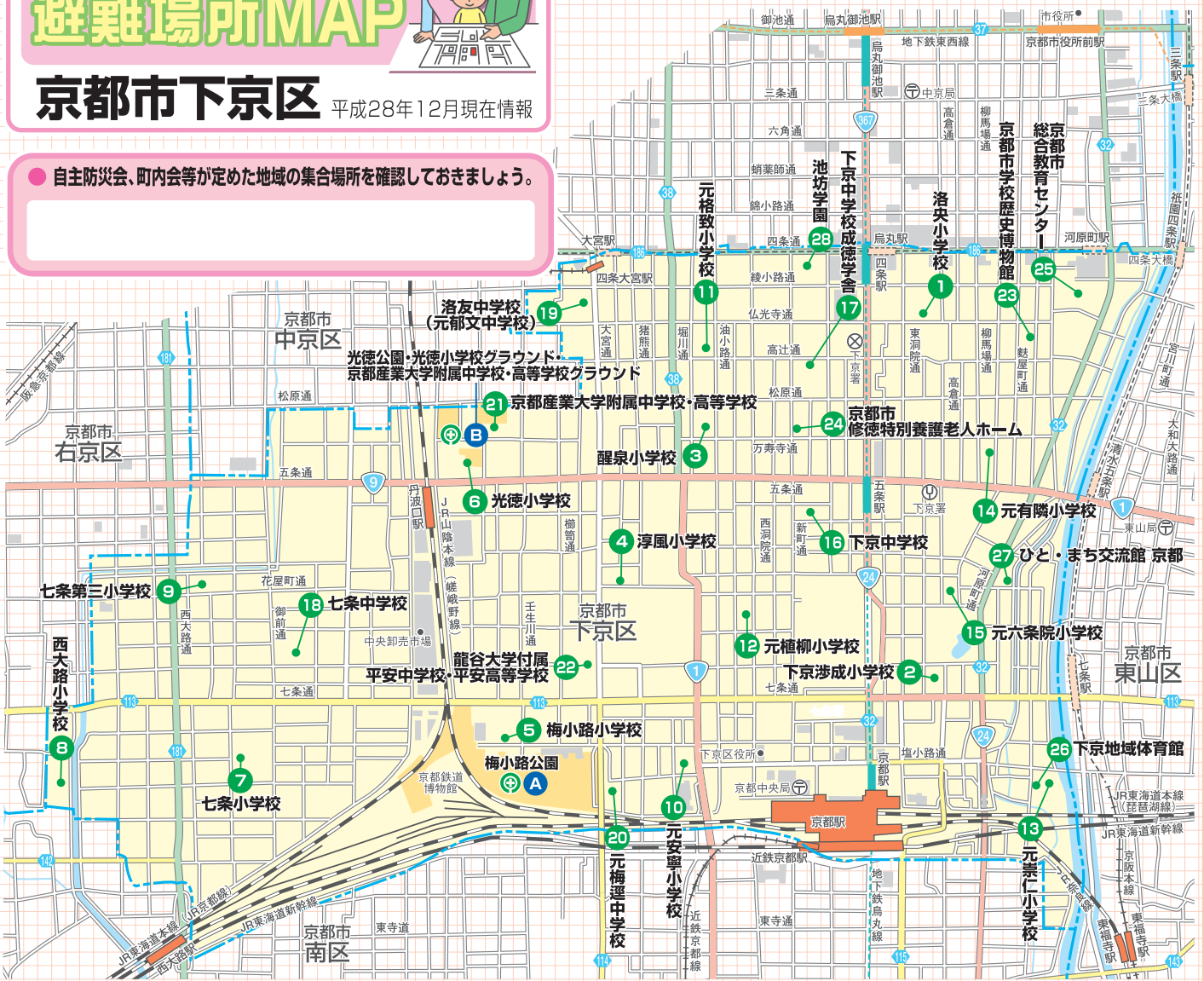


避難場所MAP



京都市下京区 平成28年12月現在情報

● 自主防災会、町内会等が定めた地域の集合場所を確認しておきましょう。



指定避難所一覧

番号	名称
1	洛央小学校
2	下京涉成小学校
3	醒泉小学校
4	淳風小学校
5	梅小路小学校
6	光徳小学校
7	七条小学校
8	西大路小学校
9	七条第三小学校
10	元安寧小学校
11	元格致小学校
12	元植柳小学校
13	元崇仁小学校
14	元有隣小学校
15	元六条院小学校
16	下京中学校
17	下京中学校成徳学舎
18	七条中学校
19	洛友中学校(元郁文中学校)
20	元梅逕中学校
21	京都産業大学附属中学校・高等学校

番号	名称
22	龍谷大学付属 平安中学校・平安高等学校
23	京都市学校歴史博物館
24	京都市修徳特別養護老人ホーム
25	京都市総合教育センター
26	下京地域体育館
27	ひと・まち交流館 京都
28	池坊学園

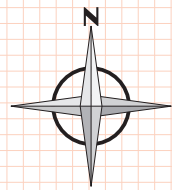
広域避難場所一覧

記号	名称
⊕ A	梅小路公園
⊕ B	光徳公園・光徳小学校グラウンド・ 京都産業大学附属中学校・高等学校グラウンド

シンボルマーク



広域避難場所の標示板には図のようなシンボルマークが書いてあります。



●地域の集合場所

地域住民が、近隣の安否や周辺被災状況の確認、消火、避難誘導等の災害に対処するために集合する場所です。

●広域避難場所

広域避難地域内において、地震に伴う大火災等の二次災害の危険などから地域住民の生命の安全を確保できる場所をいい、地震時の指定緊急避難場所として災害対策基本法に基づき指定します。現在、市内に68箇所を指定しています。

●指定避難所

円滑な救援活動の実施、一定の生活環境確保の観点から、被災者等が一定期間滞在する場として、災害対策基本法施行令で定める基準に適合する公共施設その他の施設をいい、災害対策基本法に基づき指定します。