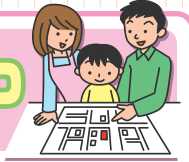
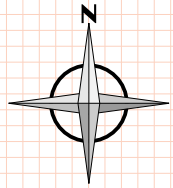
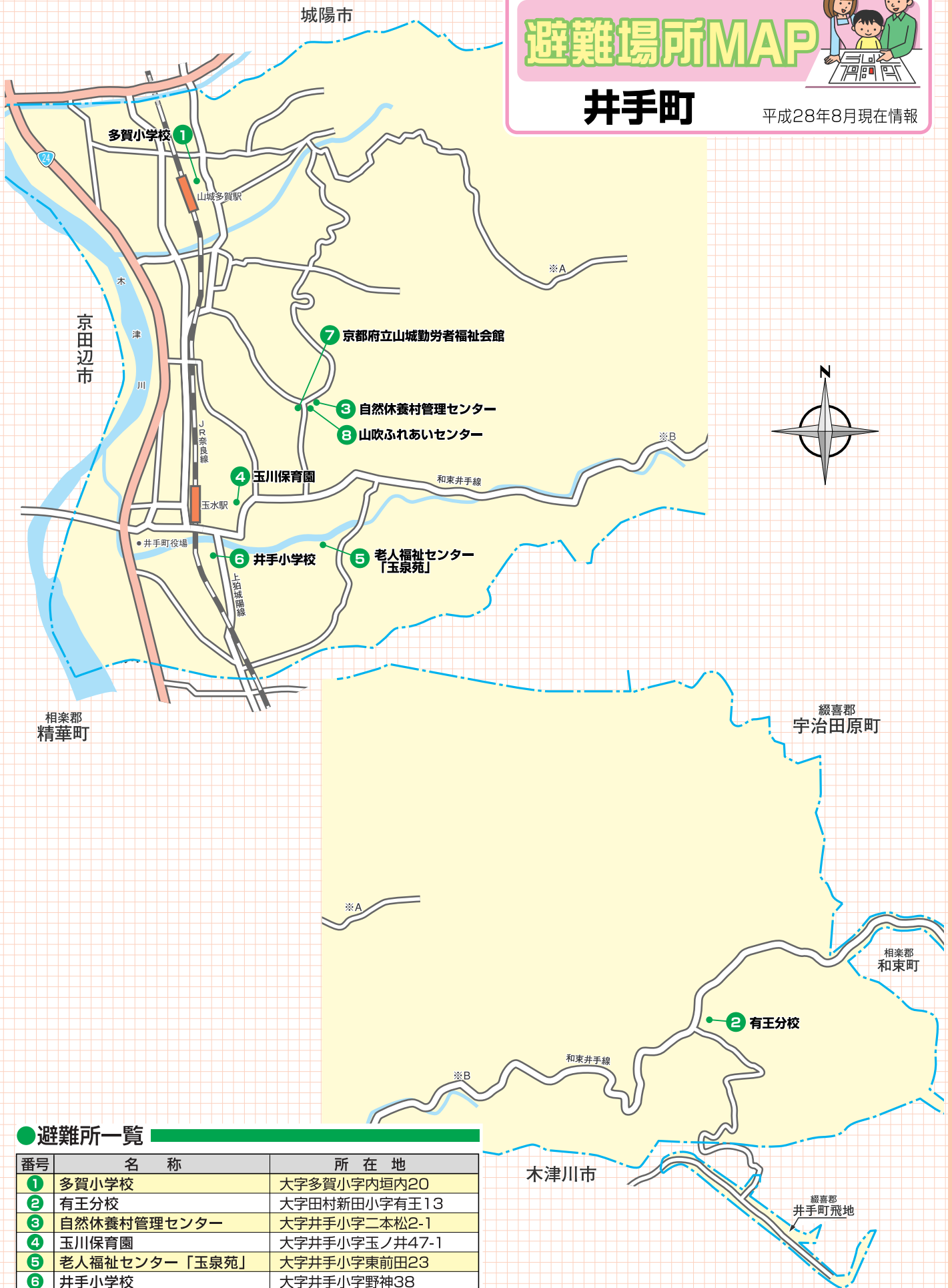


避難場所MAP



井手町

平成28年8月現在情報



避難所一覧

番号	名称	所在地
①	多賀小学校	大字多賀小字内垣内20
②	有王分校	大字田村新田小字有王13
③	自然休養村管理センター	大字井手小字二本松2-1
④	玉川保育園	大字井手小字玉ノ井47-1
⑤	老人福祉センター「玉泉苑」	大字井手小字東前田23
⑥	井手小学校	大字井手小字野神38
⑦	京都府立山城勤労者福祉会館	大字井手小字大塚99-35
⑧	山吹ふれあいセンター	大字井手小字二本松3-1